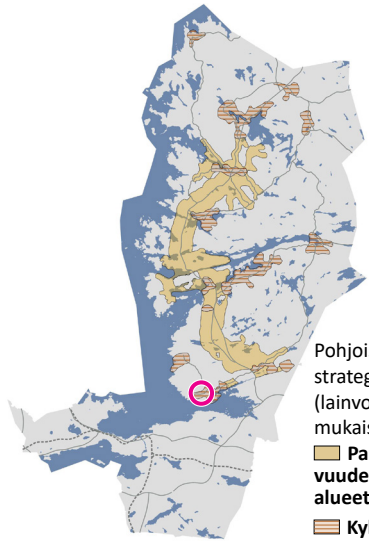
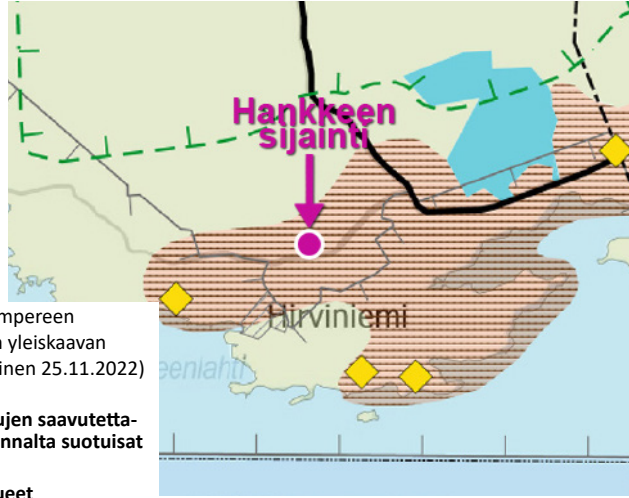


Sijainti

Ote kaupunginvaltuuston 19.4.2021 hyväksymästä Pohjois-Tampereen strategisesta yleiskaavasta



Pohjois-Tampereen strategisen yleiskaavan (lainvoimainen 25.11.2022) mukaiset
 Palvelujen saavutettavuuden kannalta suotuisat alueet
 Kyläalueet



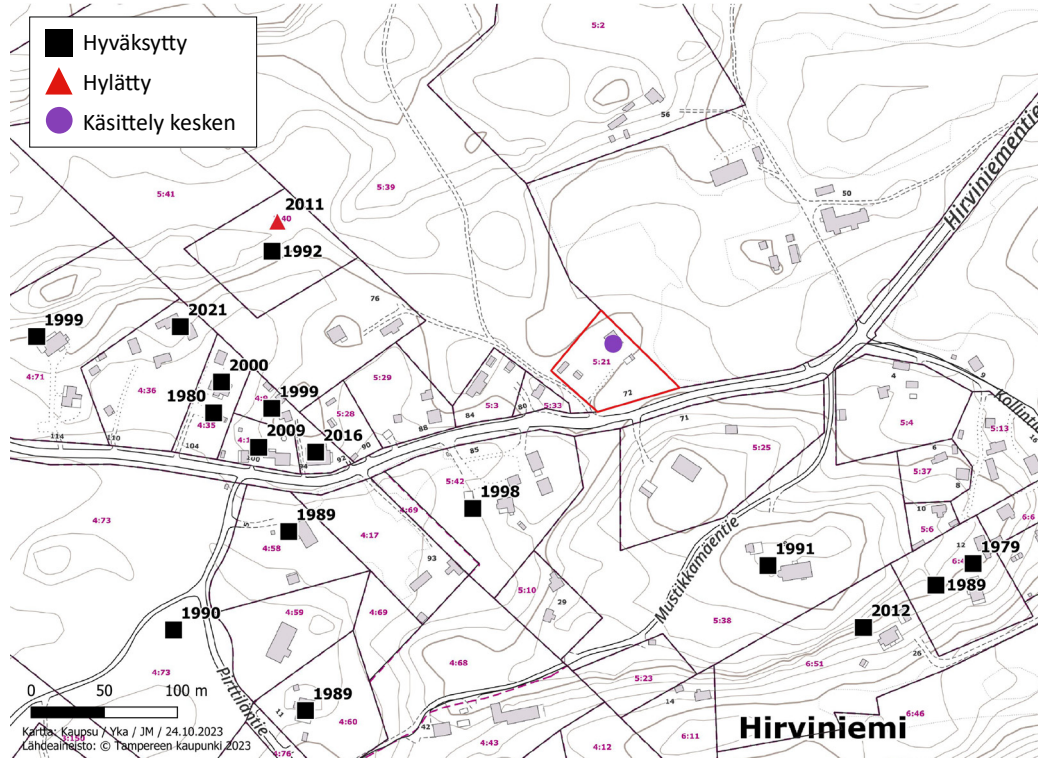
KYLÄALUE

Muuta maaseutua tiiviimmän rakentamisen alue. Alueelle sijoittuu asutusta ja siihen liittyviä palveluita sekä ympäristöhäiriöitä aiheuttamattomia yritys-, työskentely- ja teollisuustiloja. Alueella tulee huomioida olemassa olevien maatielöiden toiminta.

Uudisrakennuksen rakennuspaikan pinta-alan tulee olla vähintään 5000 m². Mikäli alueella on keskitetty vesi- ja viemäriverkosto, rakennuspaikan pinta-alan tulee olla vähintään 2000 m².

Uudisrakentaminen ratkaistaan pääsääntöisesti suunnittelutarvepäätöksellä, rakennuspaikkojen enimmäismäärä perustuu emätilatarkasteluun.

Ote poikkeuslupatilannekartasta



Hankkeen asemapiirros

